

# MT5 InTikO

<https://winoptioncrypto.com/indikator-mt5-intiko>

Объемы в торговле бинарными опционами могут служить важным инструментом принятия решений наравне с графиком цены, индикаторами и другими инструментами [технического анализа](#). Индикатор тиковых объемов для MT5 InTikO позволяет визуализировать [объемы](#) для каждой свечи на графике, что можно успешно применять для [кластерного анализа](#) и как вспомогательный инструмент практически в любой динамичной [торговой стратегии](#).

Обратите внимание, что индикатор тиковых объемов для MT5 InTikO является платным, но с нашего сайта для ознакомления его можно скачать бесплатно.

Содержание:

- [Характеристики InTikO;](#)
- [Установка InTikO;](#)
- [Обзор и настройки InTikO;](#)
- [Правила торговли по InTikO;](#)
- [Открытие опциона Call;](#)
- [Открытие опциона Put;](#)
- [Заключение;](#)
- [Скачать.](#)



Характеристики индикатора тиковых объемов MT5 для бинарных опционов InTickO

- Терминал: [MetaTrader 4;](#)

- Таймфрейм: M1-H4;
- Экспирация: 3-5 свечей;
- Типы опционов: Call/Put;
- Индикаторы: InTikO.ex5;
- Торговые инструменты: [валютные пары](#), сырьевые товары, [криптовалюты](#), акции;
- Время торговли: 8:00-20:00 МСК;
- Рекомендуемые брокеры: [Альпари](#), [Deriv](#), [Grand Capital](#), [World Forex](#);

## Установка индикатора тиковых объемов для MT5 InTikO

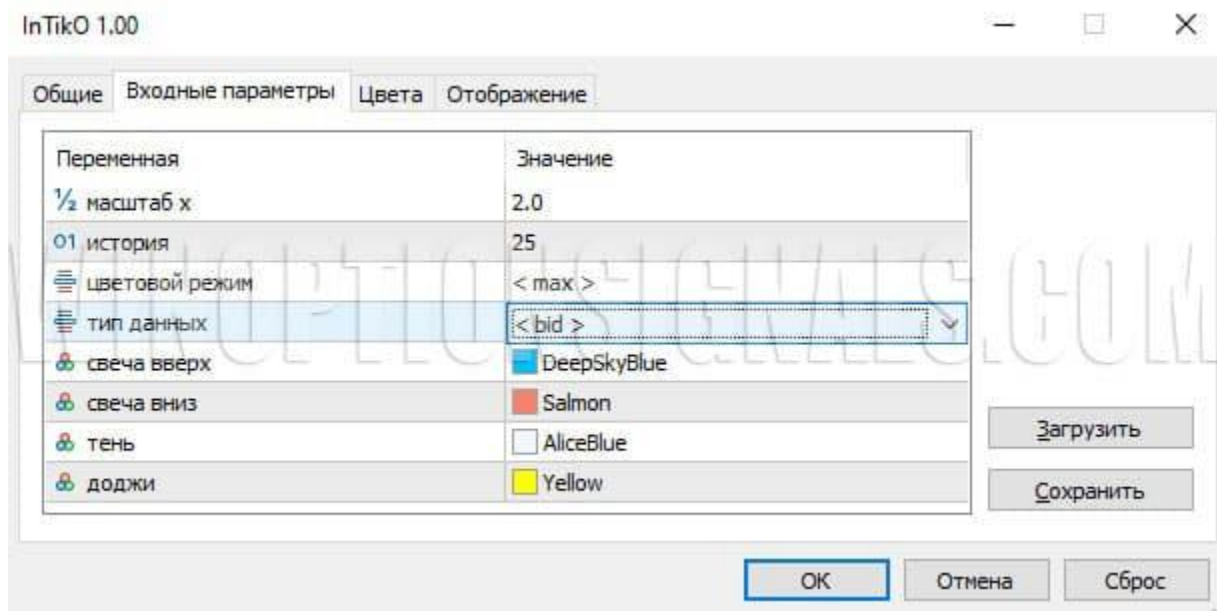
Индикатор устанавливается стандартно в терминал MetaTrader 5. Для этого необходимо добавить его в корневую папку терминала, выбрав в MT5 “Файл” и далее “Открыть каталог данных”. В открывшемся каталоге нужно перейти в папку “MQL5” и далее в “Indicators”, после чего перетащить туда файл индикатора. Шаблоны устанавливаются точно также, но помещаются в папку “Templates”. Шаги для MT4 и MT5 идентичны, поэтому подробную инструкцию по установке индикаторов можно посмотреть в нашем видео:

## Обзор и настройки индикатора тиковых объемов для MT5 InTikO для торговли бинарными опционами

Перед добавлением индикатора InTikO на график следует подгрузить историю выбранного актива по всем [таймфреймам](#), начиная от M1 и заканчивая тем, на котором планируете торговать. Если история загрузилась, но показатели объемов не появились на графике, можно попробовать переключиться с одного таймфрейма на другой, что решает проблему. По итогу у вас должен появиться такой график, где последние свечи отображают кластерный объем:



В настройках индикатора можно изменить размер и цвет кластеров, выбрать используемый тип данных и глубину истории для подгрузки показателей.



Настройки индикатора имеют такие переменные:

1. Масштаб х;
2. История;
3. Цветовой режим;
4. Тип данных;
5. Свеча вверх;
6. Свеча вниз;
7. Тень;
8. Доджи.

Масштаб х изменяет размер кластеров, отображающих тиковый объем. Увеличить размер можно задав большие значения в этом поле. Выставленное по умолчанию значение 2.0 делает значения индикатора хорошо заметными на графике, но в то же время не мешает видеть бары и свечи, поэтому изменять его нет особого смысла.

История измеряется в барах. Выставить можно любое число, но так индикатор требует времени для обработки котировок, слишком большие значения могут нагрузить ПК на какое-то время.

Цветовой режим InTikO имеет три преднастроенных варианта.

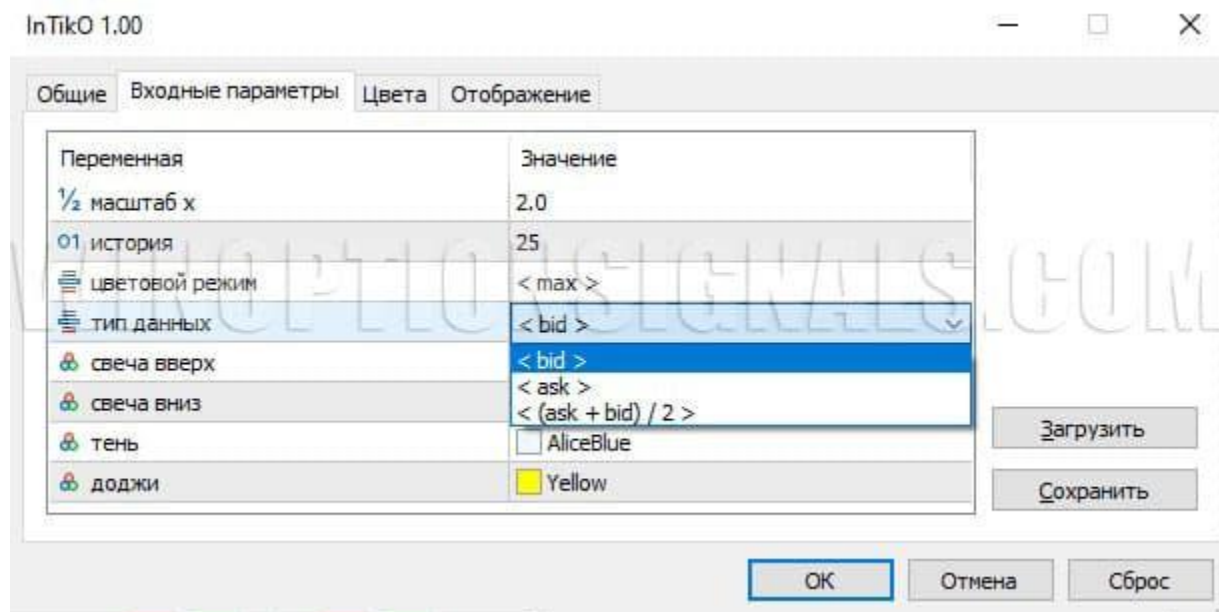
Первый режим (<цвет свечи>) окрашивает кластеры на теле свечей в зависимости от их цвета, а на тенях свечей – в белый.

Второй, <разница объемов>, предположительно вычисляет, были ли получены эти объемы в результате восходящего движения или нисходящего. В этом случае цена на каждом тике сравнивается с предыдущей ценой, и если предыдущее значение было ниже, то новые кластера окрашиваются в голубой цвет, а если выше – в розовый. Это аналог дельты для кластерного анализа, но приспособленный под котировки [брокеров Форекса](#) и бинарных опционов, где не предоставляется информация по общему количеству покупателей и продавцов в каждый момент времени.

Третий вариант настроек цветового режима обозначает кластеры с максимальным объемом красным цветом:



Тип данных позволяет трейдеру выбрать из трех опций для типа используемых данных: по биду, по аску или по среднему их значению. Так как большинство платформ и трейдеров по умолчанию используют именно значения биды, то имеет мало смысла изменять этот параметр:



Оставшиеся четыре настройки индикатора позволяют по-своему окрасить кластеры для опции "Цвет свечи".

## Правила торговли по индикатору тиковых объемов для MT5 inTikO в торговле бинарными опционами.

В торговле бинарными опционами, где важно быстро оценивать реакцию цены на определенные уровни, сигналы или [паттерны](#), индикатор тиковых объемов для MT5 может послужить отличным помощником, но вряд ли самостоятельным инструментом.

Прежде всего, объемы облегчают [торговлю от уровней поддержки и сопротивления](#), а также в стратегиях, использующих откаты для оптимизации покупок опционов в направлении тренда. Больше о том, как распознавать и использовать флэт и тренд на рынке мы рассказывали в серии материалов:

- [Как работает тренд на рынках?](#)
- [Определение и использование бычьего и медвежьего тренда.](#)
- [Смены фазы рынка.](#)
- [Как определить флэт на рынке?](#)

Большой тиковый объем идентифицирует напряженную борьбу продавцов и покупателей, а последующее движение цены определяет победителя этой борьбы. Места скопления объемов становятся своеобразными ключевыми точками на графике. Использовать их можно как в динамике, распознавая намерения большинства трейдеров раньше, чем это позволяют простые ценовые паттерны, так и постфактум, интерпретируя большой объем как дополнительный уровень поддержки или сопротивления.

Ниже мы приведем несколько частных примеров использования объемов в торговле бинарными опционами. На практике тиковые объемы можно также совмещать с показателями других индикаторов и в использовании любых других торговых систем.



Вариантами торговых стратегий с использованием объемов могут быть:

- Торговля от уровней, образованных объемами.
- Торговля ложного пробоя уровня с подтверждением объемами.
- Торговля истинного пробоя уровня с подтверждением объемами.

Торговля от уровней, образованных объемами:

Для покупки Call-опциона:

1. Тренд восходящий.
2. Появился крупный кластерный объем на свече, который следует отметить горизонтальным уровнем.
3. Цена ушла вверх от уровня.
4. Цена снова подошла к этому уровню сверху.

На отскоке от уровня можно покупать Call опцион с экспирацией 1-3 свечи. Таймфрейм можно использовать любой.

Для покупки Put опциона:

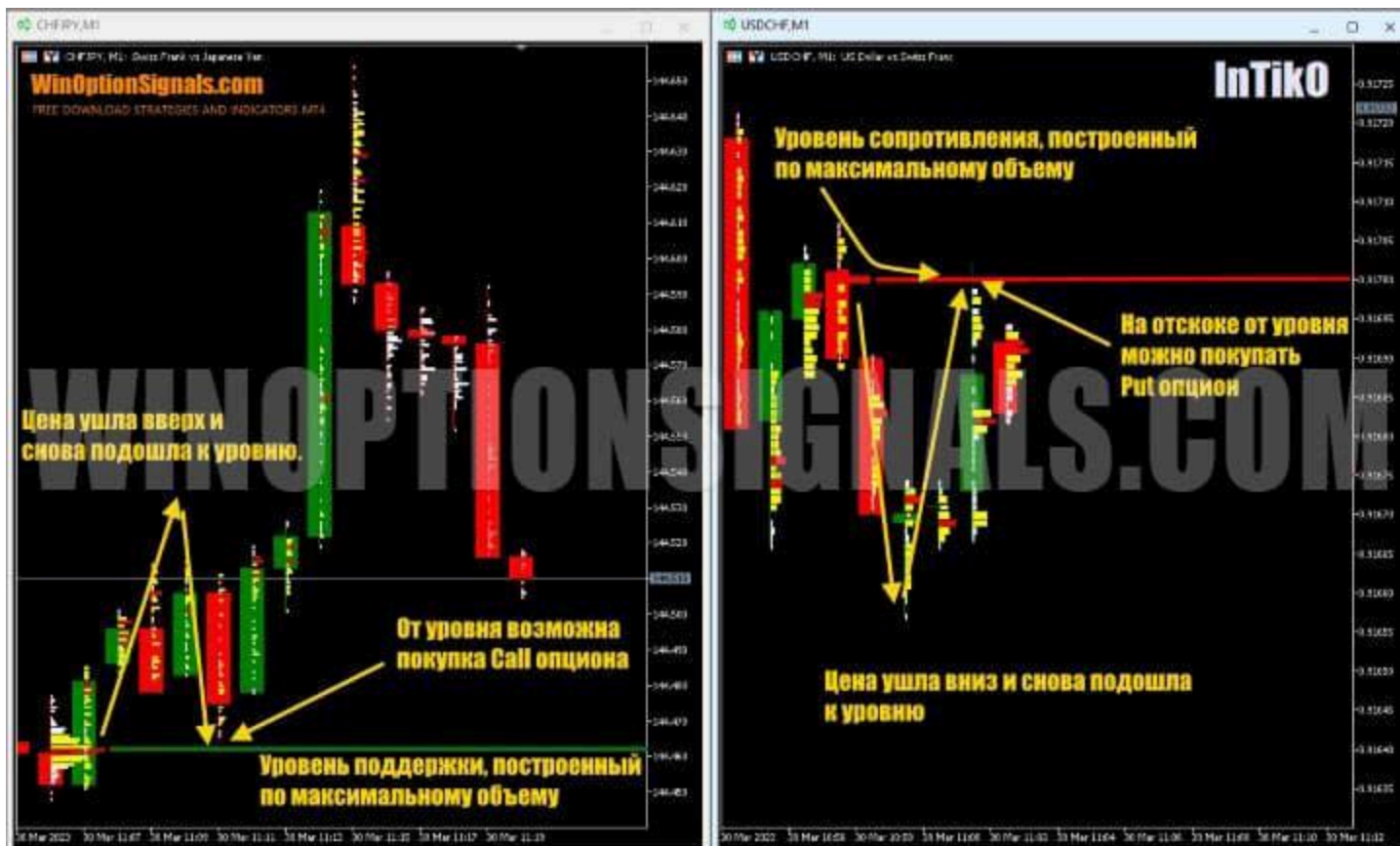
1. Тренд нисходящий.
2. Появился крупный кластерный объем на свече, который следует отметить горизонтальным уровнем.
3. Цена ушла вниз от уровня.
4. Цена снова подошла к этому уровню снизу.

На отскоке от уровня можно покупать Put опцион с экспирацией 1-3 свечи.

Это простой способ торговли по объемам, но не самый надежный, так как подобные уровни, хоть и имеют влияние на цену, но часто будут иметь недостаточную силу для ее разворота.

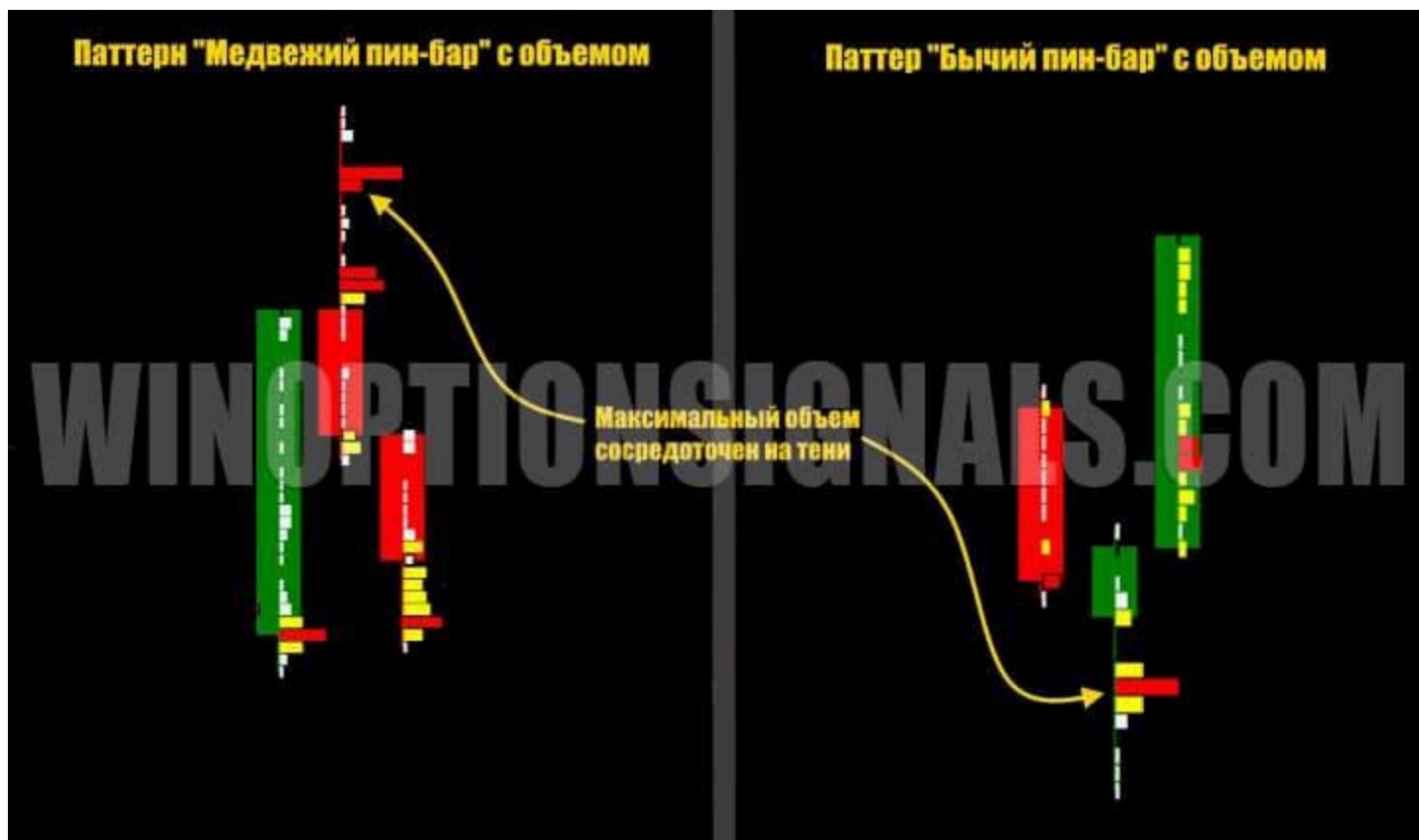
Вот примеры его использования уровней, построенных по объемам для покупки бинарных опционов Call и Put:





Торговля ложного пробоя уровня с подтверждением объемами:

Ложный пробой уровня – это ситуация, когда цена пробивает уровень на короткое время, но тут же возвращается и продолжает движение уже в обратном направлении. Часто ложный пробой торгуют используя [свечной паттерн пин-бар](#). Существенный же объем на тени пин-бара будет являться подтверждением ложности пробоя.



Для покупки Call опциона:

1. Тренд восходящий.
2. Цена подошла к сильному уровню поддержки и пробила его вниз.
3. Под уровнем появился большой кластерный объем, и цена отскочила вверх, снова уйдя выше уровня.

В этот момент можно покупать Call опцион с экспирацией 3-5 свечей. Таймфрейм можно использовать любой.

Для покупки Put опциона:

1. Тренд нисходящий.
2. Цена подошла к сильному уровню сопротивления.
3. Над уровнем образовался большой кластерный объем, и цена отскочила вниз, уйдя ниже уровня.

Ниже уровня можно покупать Put опцион.

Торговля истинного пробоя уровня с подтверждением объемами:

Часто, крупные объемы будут появляться перед пробоем уровня поддержки или сопротивления, если намерение крупных игроков заключается в том, чтобы продавать уровень и дать цене пойти дальше в направлении тренда.

Правила торговли истинного пробоя для покупки Call опционов будут следующими:

1. Наблюдается восходящий тренд.
2. Цена подошла близко к уровню сопротивления.
3. Появились крупные объемы перед уровнем.
4. Цена пробила уровень.

В этом после пробоя уровня вверх можно покупать Call опцион с экспирацией 3-5 свечей. Таймфрейм можно использовать любой.

Для покупки Put опционов:

1. Наблюдается нисходящий тренд.
2. Цена подошла близко к уровню поддержки.
3. Появились крупные объемы перед уровнем.

4. Цена пробила уровень.  
Можно покупать Put опцион.

## Открытие опциона Call

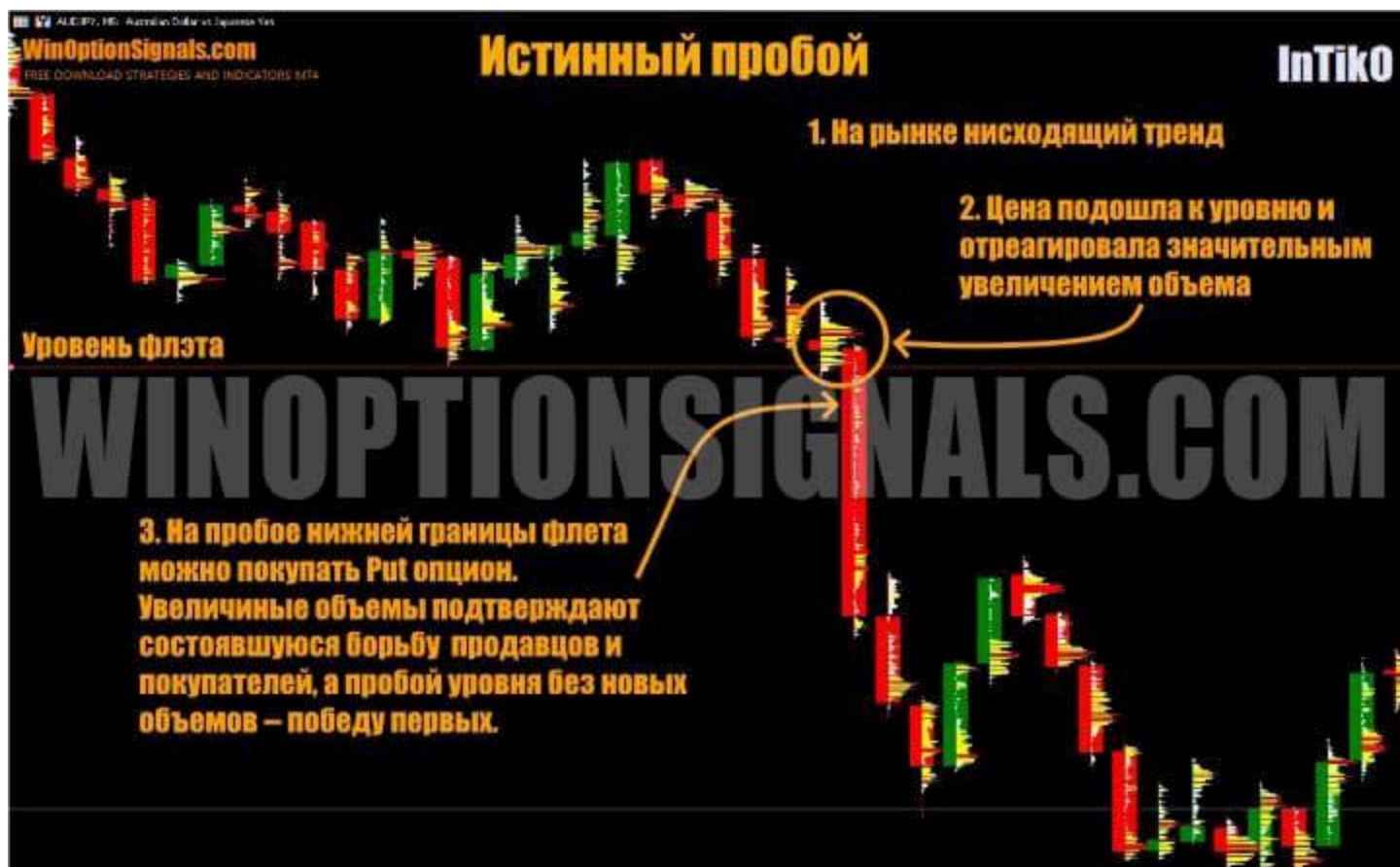
Пробой флэта с резким увеличением тиковых объемов в месте пробоя позволяет распознать ложность такого движения и намерение цены вернуться во флэт и далее продолжить движение по тренду:



## Открытие опциона Put

В данном случае на очередном подходе цены к нижней границы флэта резко увеличились объемы, а в сам момент пробоя они снизились, позволив цене свободно двигаться далее в направлении тренда. Это говорит нам о том, что главная борьба продавцов и покупателей развернулась еще до выхода цены из флэта, а дальнейшее движение лишь подтвердило, что продавцы одержали верх. Дождавшись пробоя и убедившись, что объемы больше не сдерживают движение по тренду, можно покупать Put опцион.





## Заключение

Использование тиковых объемов в динамике – достаточно сложная задача, требующая глубокого понимания принципов технического анализа, работы от уровней и интерпретации объемов. Новичкам следует внимательно ознакомиться с нашими материалами на эти темы (ссылки приведены в статье) и практиковать использование тиковых объемов на [демо-счете](#), прежде чем переходить к реальной торговле.

Следует отметить, что тиковый объем для каждой свечи, который визуализирует InTikO лучше подходит для интерпретации этих показателей в динамике, когда цена еще только начала новое движение, отталкиваясь от объема на свежей свече.

Существуют и другие индикаторы объема для бинарных опционов, строящие профиль объемов по заданному интервалу времени. Примерами таких индикаторов под платформу MT4 являются [VP-V6](#) и [VP Range V6](#). Они помогают отразить прошедший ранее суммарный объем торгов вблизи уровня и подтвердить значимость такой поддержки или сопротивления, поэтому лучше подходят для торговли от уровней на откатах.

Помните, что торговля по тренду и с придерживанием правил [риск-менеджмента](#) и [мани-менеджмента](#) многократно увеличивает доходность любой торговой стратегии. Уберечь от слива депозита может и торговля с надежным партнером, которого вы можете найти в нашем [рейтинге брокеров бинарных опционов](#).