

# Индикатор "Candle Temperature "



## Характеристики индикатора

Платформа: [Metatrader 4](#)

Валютные пары: любые

Таймфрейм: любой, лучше М1

Время торговли: европейская и американская сессии

Тип индикатора: тиковые объёмы

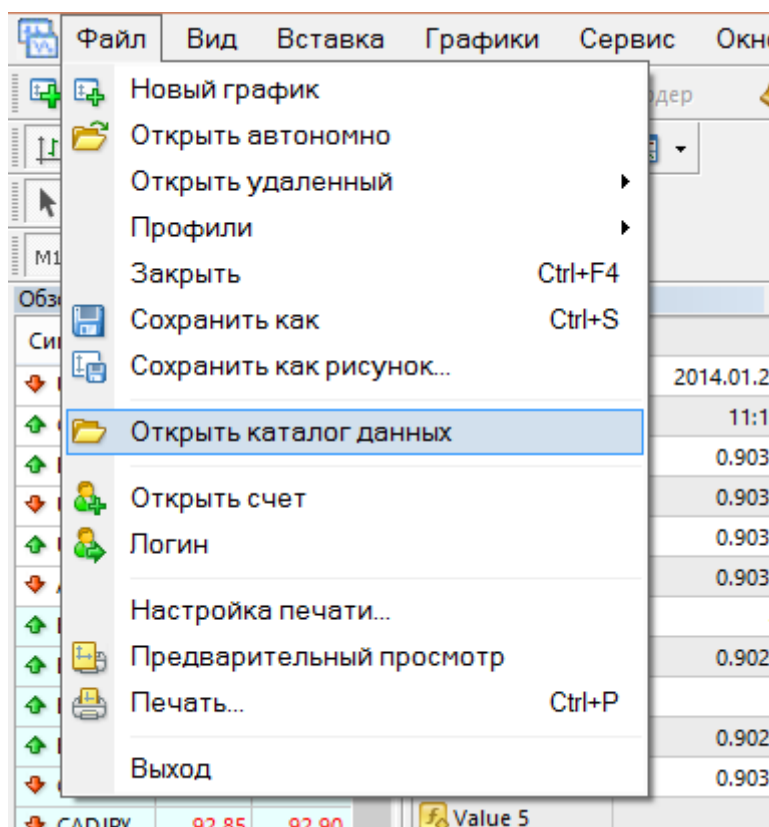
Рекомендуемые ДЦ: [Alpari](#), [Robofox](#), [Exness](#)

# Установка

0. Скачать и установить терминал [Metatrader 4](#)

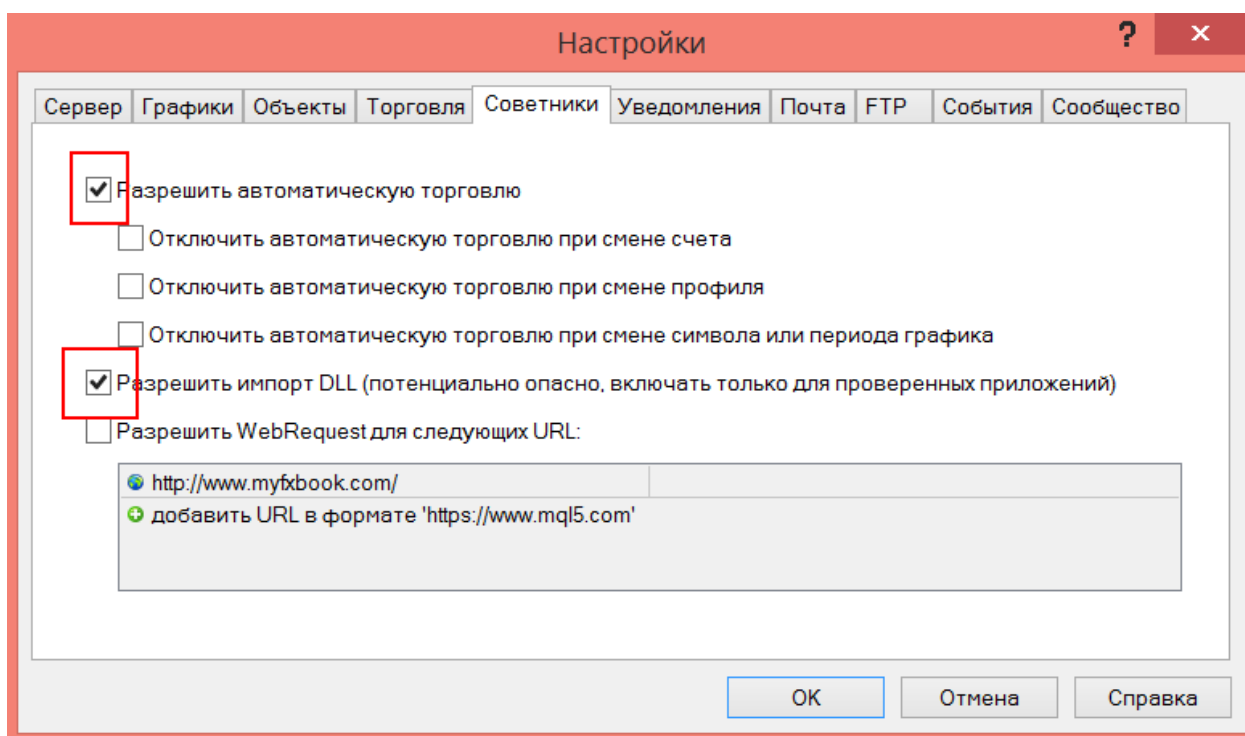
1. Копируем папку **MQL4** в каталоге данных вашего терминала.

Чтобы попасть в каталог данных, в терминале нажимаем **Файл - > Открыть каталог данных**

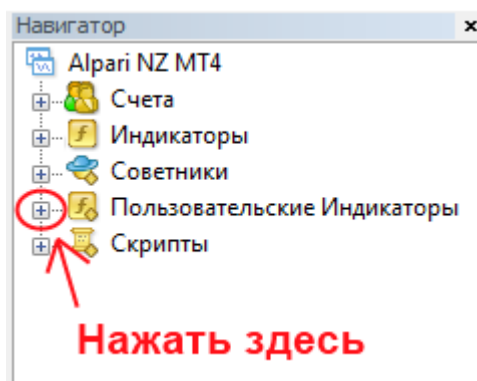


2. Закрываем (если он был запущен) и снова запускаем терминал Metatrader 4, заходим **Сервис->Настройки**

Выбираем вкладку **Советники** и проставляем галочки как на рисунке ниже. Жмем **ОК**



3. В панели навигатора (обычно слева внизу) нажимаем плюсик напротив раздела **Пользовательские индикаторы**.



4. Далее мышкой перетаскиваем индикатор **Candle\_Temperature** на предварительно открытый график с валютной парой и таймфреймом, на котором вы собираетесь использовать индикатор.

5. По желанию меняем настройки, жмем **ОК**.

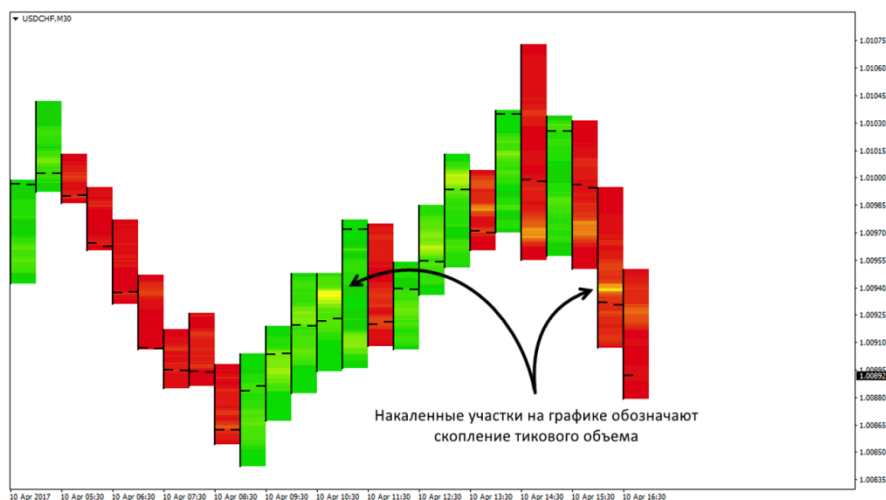
## Описание настроек

В целом, индикатор не требует настройки как таковой, так как алгоритм расчета в корне очень простой. Тем не менее есть несколько параметров, которые могут повлиять на визуальное отображение температуры.

- **MaxMinVolume\_AllCandles** – этот параметр влияет на способ расчета максимального объема. “true” – максимальные значения [объемов](#) рассчитываются на основе всех свечей, участвующих в отрисовке (SumBars). Учтите, что этот параметр подходит только для анализа объемов на истории, так как при появлении нового бара старые значения будут пересчитаны. “false” – максимальное значение [объема](#) рассчитывается на основе отдельного бара. Прошлые значения индикатора не перерисовываются;
- **CandleShadow** – отображение температуры только на теньях свечи. Полезно для анализа отбоев от уровней;
- **CandleBody** – отображение температуры только на телах свечей. Полезно для анализа [пробоев](#) уровней;
- **BullSpectrum** – выбор спектра бычьих свечей;
- **BearSpectrum** – выбор спектра медвежьих свечей (можно выбрать один спектр для свечей любого типа);
- **DrawSize** – размер ячейки свечи (в пиксах);
- **VolumeTf** – исходный таймфрейм для расчетов. Для получения более точного результата желательно оставить наименьший возможный ТФ (минутный);
- **SumBars** – количество свечей для отображения на графике.

## Основная идея

Сам индикатор показывает на графике, на каких уровнях наблюдался наибольший тиковый объем. В предустановленных спектрах желтый цвет обозначает наибольшую температуру. То есть, чем ближе к желтому цвету, тем больше значение тикового объема на конкретном ценовом уровне.

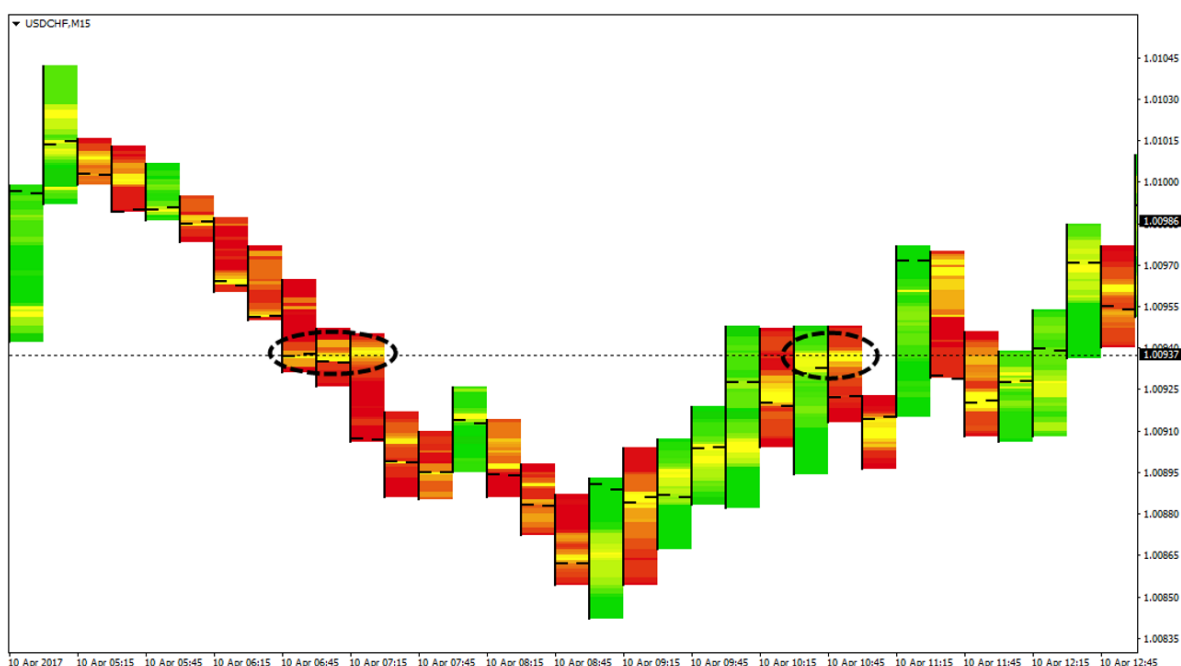


Индикатор идеально подходит для скальпинговых стратегий, где традиционные “широкие” уровни не столь уместны. Кратковременный ключевой уровень может сформироваться в течение одной свечи. При этом повторное подтверждение уровня только усиливает сигнал.

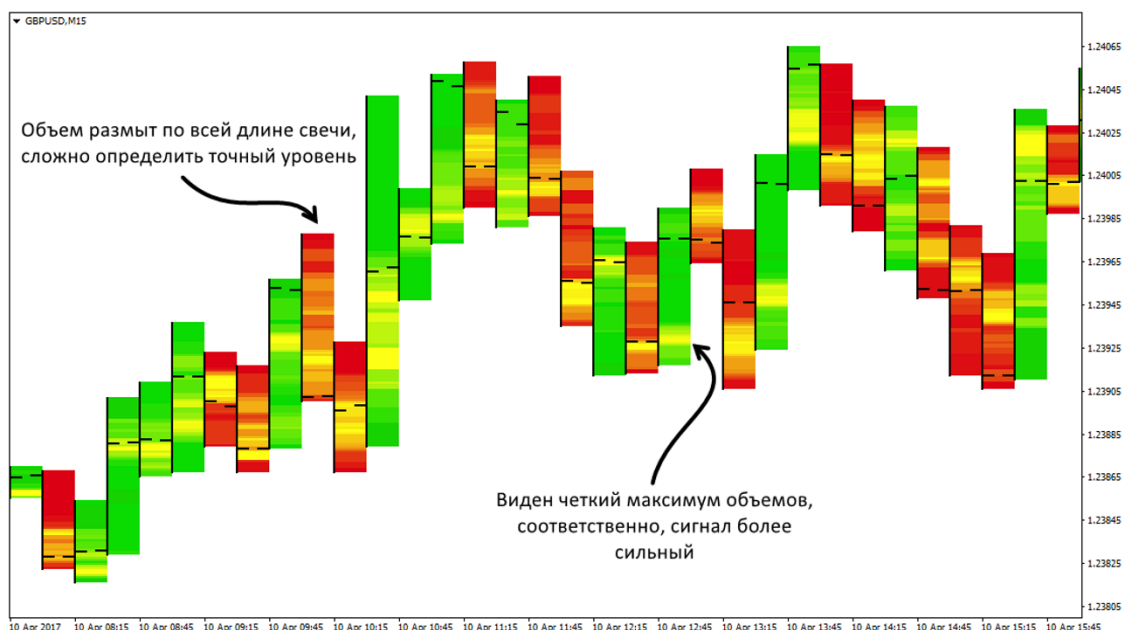
## Советы к применению

На самом деле, как интерпретировать подаваемые индикатором сигналы — вы можете определить для себя самостоятельно. Главное понимать, в чем особенность анализа тиковых объемов. С помощью индикатора вы можете определить, на каких уровнях торговля велась наиболее активно. Естественно, какой объем валюты был проторгован на самом деле, определить не удастся.

- 1) Обращайте внимание на скопление объемов на конкретных ценовых уровнях. Чем больше повторений, тем сильнее рассматриваемый уровень.



- 2) Также, старайтесь не додумывать за себя, ориентируясь только на желтый оттенок свечи. Временами, цена движется равномерно, вследствие чего скопления объемов на конкретном уровне не происходит.



- 3) Основное преимущество индикатора в его универсальности и четких кратковременных сигналах. По сути, сигналы можно использовать как для определения новых уровней, так и для подтверждения пробоя старых. На примере ниже мы видим, как цена некоторое время “прогревается” под уровнем сопротивления, после чего без задержек его преодолевает.

Более подробно индикатор разобран в обзоре по ссылке:

<http://tradelikeapro.ru/indikator-candle-temperature/>