

<https://fxsa.org/>

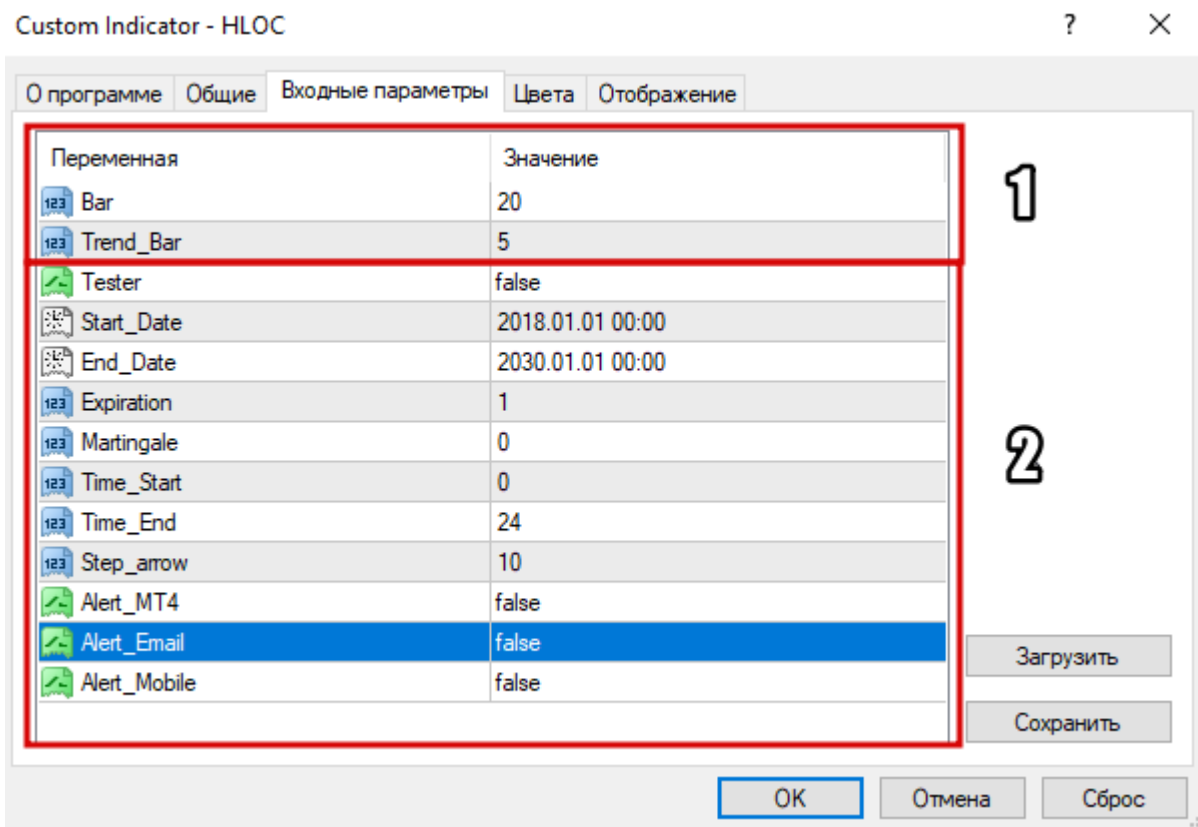
## ИНДИКАТОР HLOK

Индикатор рассчитывает математическое движение, при достижении нужных показателей выдает сигнал на сделку. Не содержит в себе ни один из известных индикаторов (МА, РСИ и т.д.)

**ИНДИКАТОР СОСТОИТ ИЗ 2-УХ БЛОКОВ:**

**1 Блок**- это сам индикатор

**2 Блок** – это тестер



### 1 БЛОК индикатор

Переменная	Значение
Bar	20
Trend_Bar	5

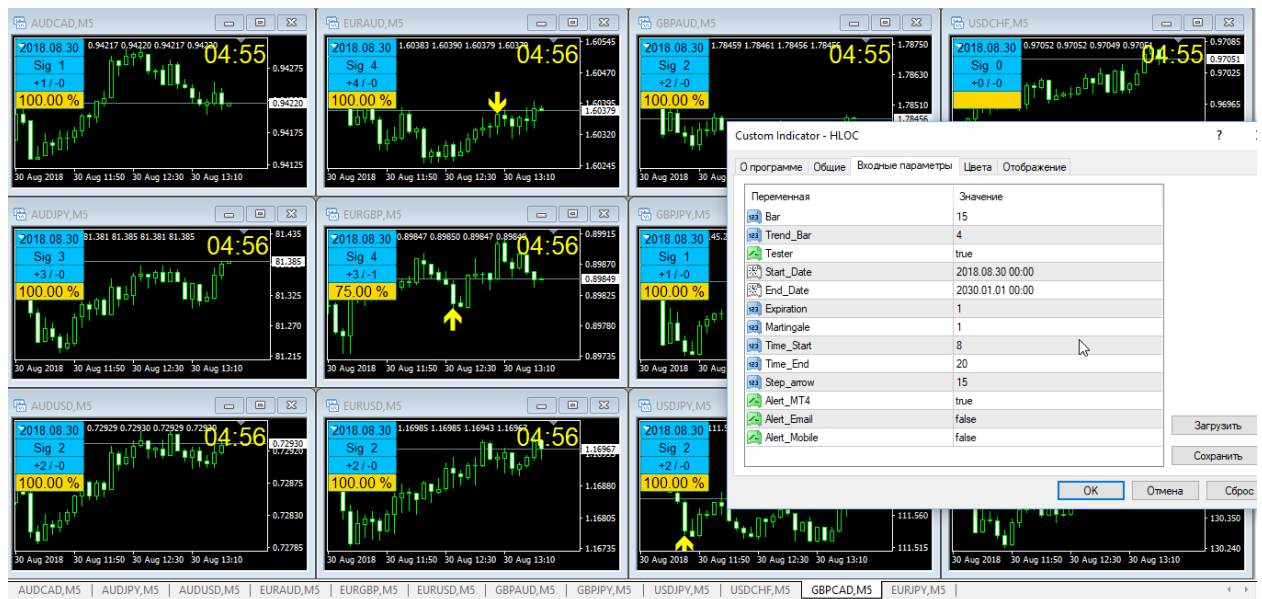
**Bar** – период анализа свечей. По этому параметру индикатор анализирует заданное количество свечей. Оптимальный период **от 10 до 50**. Чем меньше значение, тем больше сигналов. Для агрессивной торговли 10, для спокойной(лучшее) 20-25.

**Trend\_Bar** – анализ тренда. По этому параметру идет определение направления движения валюты. Оптимальные значения **от 3 до 7**.

**ЛУЧШИЕ РЕЗУЛЬТАТЫ ПО ЗНАЧЕНИЯМ**

1. Bar -10, Trend\_Bar-3
2. Bar -15, Trend\_Bar-4
3. Bar -21, Trend\_Bar-5

## Рекомендуется работать на графике от 5М до 1Н



Так же можно подобрать индивидуальные настройки под каждую валютную пару, это можно сделать во **2 Блоке**.

## 2 БЛОК ТЕСТЕР

Tester	false
Start_Date	2018.01.01 00:00
End_Date	2030.01.01 00:00
Expiration	1
Martingale	0
Time_Start	0
Time_End	24
Step_arrow	10
Alert_MT4	false
Alert_Email	false
Alert_Mobile	false

2

Загрузить

Сохранить

OK Отмена Сброс

Это уникальный тестер, который может показать результаты ваших параметров на истории хоть за полгода (в зависимости от максимальной истории котировок в вашем терминале), хоть за 1 час!!!

**Tester** – включение тестера

**Start\_Date** - Выставляем дату с которой начать тест

**End\_Date** – Выставляем дату окончания теста ( по умолчанию стоит 2020 год, то есть тест будет по настоящему времени)

**Expiration** – это параметр позволяет рассчитывать ситуацию с любой экспирацией. То есть если вы проводите тест на графике 1М и хотите совершать ставки с экспирацией 3 сечи(3 минуты), то выставляете цифру «3», и тестер посчитает результат с учетом 3 свечей после сигнала.

**Martingale** – этот параметр позволяет производить расчеты при использовании догонов .

0- это без использования догонов, то есть если ставка не зашла с 1 раз то тестер учитывает мину.

1- это 1 догон, то есть 1 ставка + 1 догон, итого результат с 2-мя ставками.

2- это 2 догона, то есть 1 ставка + 2 догона, итого результат с 3-мя ставками. И т.д.

**Time\_Start** - час начала теста

**Time\_End** - час окончания теста

**Step\_arrow** - отступ стрелок от свечей

**Alert\_MT4** - оповещение в MT4



**Alert\_Email** - оповещение на почту

**Alert\_Mobile** - оповещение на телефон.

**В этом блоке меняем расцветку, размер стрелок**

Custom Indicator - HLOC

? X

№	Цвет	Ширина	Стиль
0	 Yellow	1. _____	0. _____
1	 Yellow	1. _____	0. _____

**Стрелка** появляется во время формирования, естественно пока бар не закрылся может мигать, как и у любого нормального индикатора. Мигает по причине близкого условия к входу в позицию, но не достаточного.

Если по завершению формирования свечи **стрелка** осталась, то **входим в сделку**, если **стрелка** исчезла, то **не входим**, значит условие не наступило как надо!

В других индикаторах если стрела не мигает, это уже означает что индикатор говно, и работает не в реальном времени!

#### РЕКОМЕНДАЦИИ.

1. **НЕ РАБОТАТЬ С МАРТИНГЕЙЛОМ!!!** Максимум ставка+догон. В блоке **Martingale** не ставить больше 1, так как большее может показать лучший результат, но и нагрузить ваш депозит.
2. **НЕ РАБОТАТЬ КОГДА ИДУТ НОВОСТИ!** Избегайте новостей, это даст Вам возможность, не нагружать себя психологически, и сохранит Ваш депозит.
3. **НЕ РАБОТАТЬ ПО СИГНАЛУ КОГДА ВЫ ПРЕДПОЛАГАЕТЕ ЧТО НАМЕЧАЕТСЯ РЕЗКОЕ ДВИЖЕНИЕ!**
4. **ПРОПУСКАТЬ СЛЕДУЮЩИЙ СИГНАЛ ПОСЛЕ МИНУСА** (ставка+догон) по данной валюте.



5. **СТАРАТЬСЯ РАБОТАТЬ ТОЛЬКО ВО ФЛЭТЕ!** На данном этапе индикатор показывает лучшие результаты работы во флэте.



<https://fxsa.org/>